

## ROK POWSTANIA I ZAKRES DZIAŁALNOŚCI

Sekcja Drzew Miejskich PTD powstała 18 maja 2011 roku.

Sekcja jest miejscem wymiany wiedzy i doświadczeń dotyczących drzew miejskich, kluczowego elementu zielonej infrastruktury. Zapraszamy naukowców i ekspertów do dzielenia się swoją wiedzą.

W ramach sekcji prowadzone są prace badawczo-rozwojowe, doradztwo a szczególne znaczenie ma wartość edukacyjna spotkań i prowadzonych prac.

W ramach sekcji przedstawiane są innowacje w zakresie poprawy warunków życia drzew miejskich oraz zagadnienia dotyczące wartości drzew i dostarczanych przez nie usług ekosystemowych.

## PLANY DZIAŁALNOŚCI I INNE INFORMACJE Z ŻYCIA SEKCJI

W najbliższej przyszłości planujemy:

i) spotkania z wykładami:



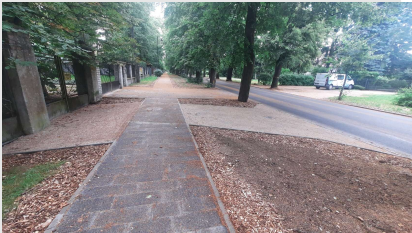
**Rozbetonowywanie miast dla drzew -**  
Agata Milanowska



**Drzewa w kulturze i sztuce** o których opowie nam Michał Książek

Każda czerwona wstążka na drzewie to marzenie dziecka  
Źródło: <https://selangor.travel/listing/sekinkan-wishing-tree/#>

ii) planujemy również spacer, przykładowo zrealizowane inwestycje z rozwiązaniem kolizyjną infrastrukturą – drzewa



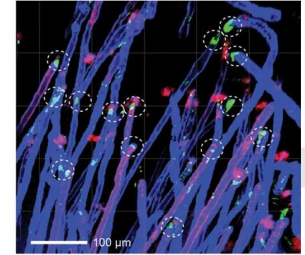
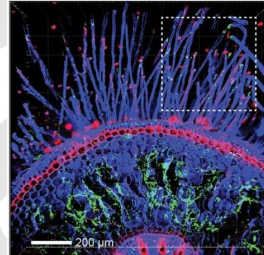
Nawierzchnie na podbudowie z antykompresyjnej mieszanki kamienno-glebowej SGGW ułożone na korzeniach drzew w Alei Marii Dąbrowskiej w Komorowie Fot. M. Suchocka

## NAJWAŻNIEJSZE DOKONANIA

W czasie swojej działalności przeprowadzone zostały liczne spotkania z tematycznymi wykładami, również w formie webinarów

Webinar Sekcji Drzew Miejskich PTD pt.: „Rola mikrobiomu glebowego w fizjologii drzew”

Dr Kamila Bokszczyńska przedstawiła uwarunkowania wpływające na poprawę warunków siedliskowych rozwoju korzeni drzew, w kontekście różnorodności biologicznej gleby.



Włókniaki skolonizowane przez bakterie Fot. K. Bokszczyńska

Webinar Sekcji Drzew Miejskich PTD pt.:

„Warszawski indeks różnorodności biologicznej - jakie będą współczesne miasta?”

Na spotkaniu dr hab. Marzena Suchocka przedstawiła założenia Warszawskiego indeksu różnorodności biologicznej i zasady monitorowania poziomu różnorodności w skali miasta (fot: M. Suchocka).



Spacer z przyrodnikiem pt. „Puszcza Białowieża w miniaturze - spacer po Lesie Białąskim”



Duże życie drzewa, fot. M. Suchocka



Wykłady i spotkania Sekcji Drzew Miejskich PTD dotyczyły m.in. oceny różnorodności biologicznej miast, gatunków chronionych i ich rozwoju związanego z drzewami, środowiska glebowego w kontekście mikoryzy oraz współdziałania organizmów glebowych dla zapewnienia dobrostanu drzew, wyceny wartości drzew, wartości usług ekosystemowych, które dostarczają czy ochrony drzew w procesie inwestycyjnym oraz wiele innych ciekawych tematów.

## ZARZĄD SEKCJI DRZEW MIEJSKICH PTD



Przewodnicząca sekcji  
dr hab. Marzena Suchocka



dr Tatiana Swoczyna  
Zastępca



Adam Młynnik  
Zastępca

Sekretarz i skarbnik  
Iga Kołodziej.