



Szczecin



¹Urząd Miasta Szczecin; Wydział Ochrony Środowiska (WoŚr),
Biuro Ogrodnika Miasta, plac Armii Krajowej 1; 70-456 Szczecin; email: msafader@um.szczecin.pl

²Katedra Architektury Krajobrazu, Wydział Kształtowania i Ochrony Środowiska ZUT w Szczecinie
ul. J. Słowackiego 17; 71-424 Szczecin; email: marcin.kubus@zut.edu.pl



Wdrażanie Szczecińskich Standardów Zieleni podczas miejskich inwestycji Implementation of the Szczecin Greenery Standards in urban developments

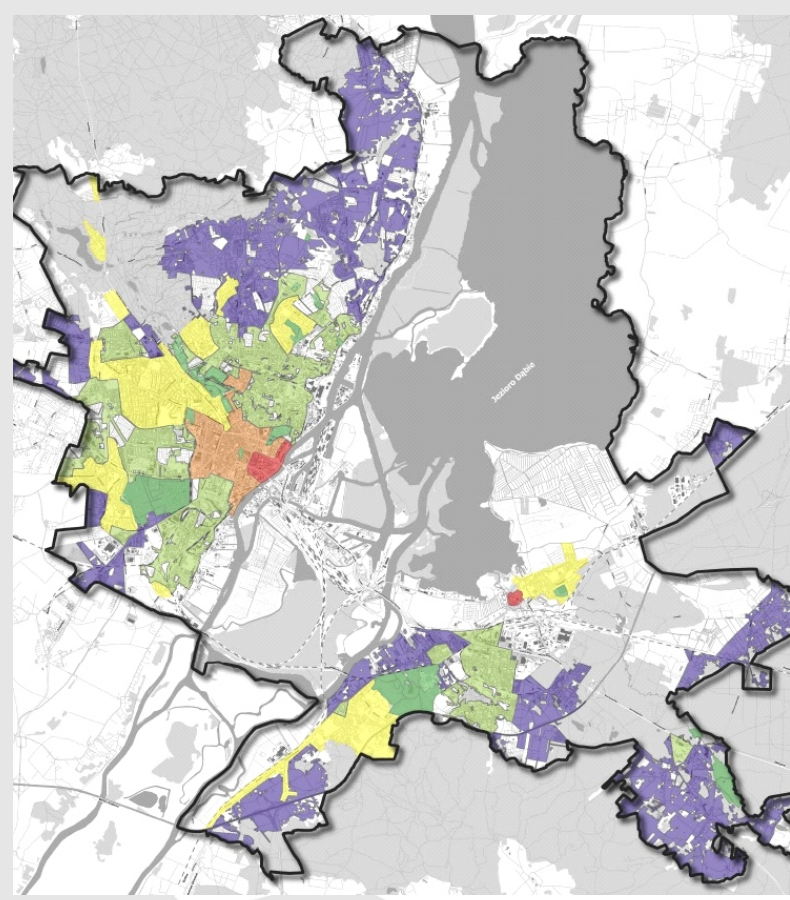


Jakie wytyczne do projektowania można znaleźć w „Standardach”?

W „Standardach” zawarte są ogólne wytyczne sformułowane indywidualnie dla każdej z wyznaczonych stref zieleni.

Wytyczne dotyczą takich zagadnień jak:

- o postępowanie z istniejącą zielenią
- o zasady doboru gatunkowego nasadzeń
- o sposób gospodarowania wodami opadowymi
- o kierunek rozwoju terenów zieleni
- o wskazówki do sposobu kształtowania tkanki miejskiej



WOŚr rekomenduje uzyskiwanie dodatkowo indywidualnych wytycznych dla danego terenu

Treść Zarządzenia – wprowadza do stosowania Standardy

Załącznik 1 Standardy



Załącznik 2 „Obowiązki” opisujący zakres działań, które powinny podjąć osoby zobowiązane do stosowania Zarządzenia

Załączniki do obowiązków określające min. wymagania wobec dokumentacji projektowej: w tym:

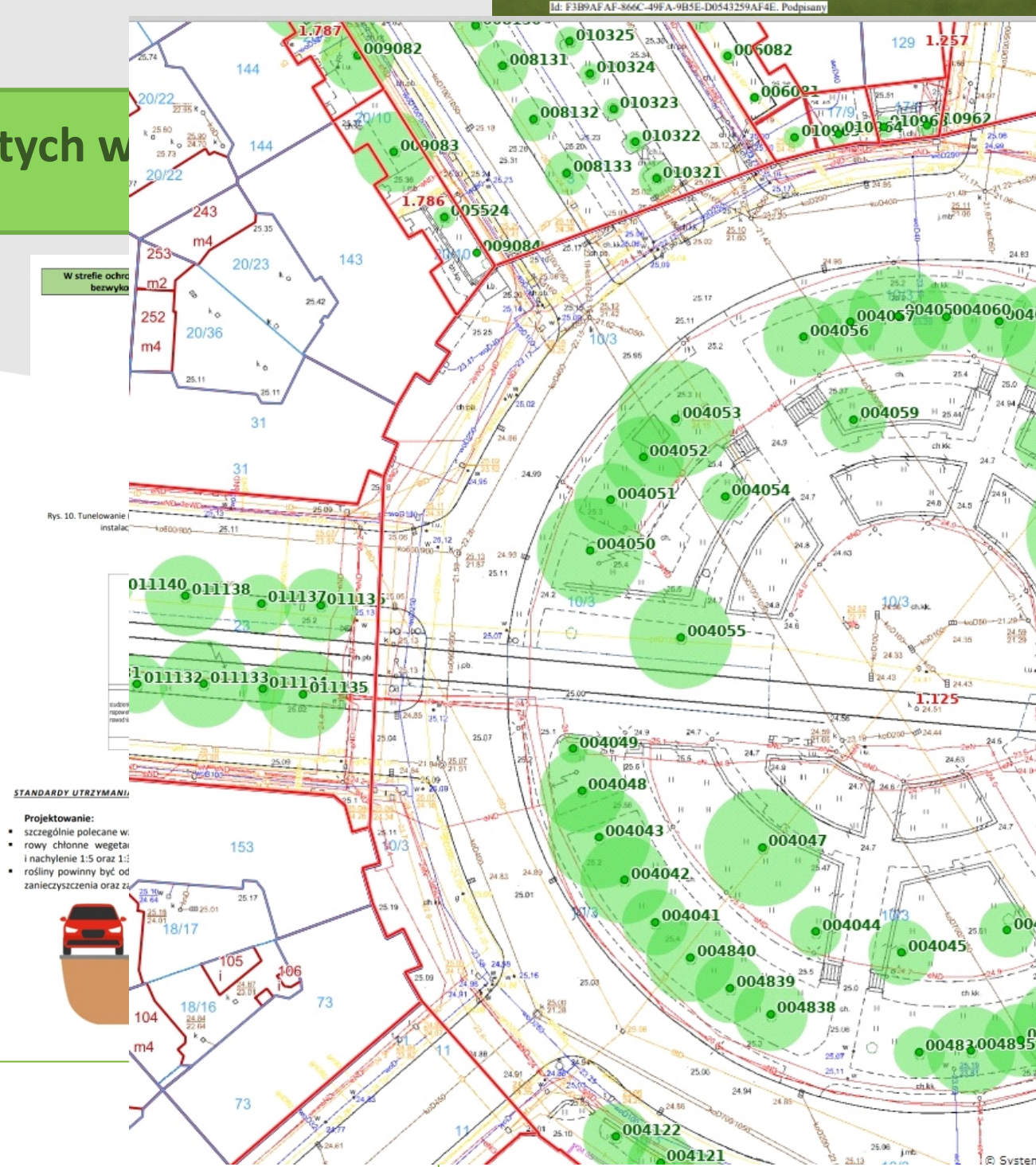
- załącznik 3 inwentaryzacja zieleni
- załącznik 4 operat dendrologiczny
- załącznik 5 projekt gospodarki zielenią
- załącznik 6 projekt ochrony zieleni
- załącznik 7 projekt zieleni
- załącznik 8 zmiana kosztu utrzymania zieleni
- załącznik 9 dokumentacja powykonawcza zieleni

Jaki korzystać z typowych” rozwiązań projektowych zawartych w

„Standardy” zawierają **podstawowe informacje** w postaci schematycznych rysunków i opisów rozwiązań projektowych w kilku dziedzinach: ochronie drzew, poprawie siedlisk drzew, gospodarowaniu wodami opadowymi, zwiększaniu bioróżnorodności.

Podczas projektowania **należy wdrażać** proponowane rozwiązania, jeśli tylko nie jest to sprzeczne z założeniami inwestycji i istnieją ku temu możliwości techniczne i finansowe.

Rolą projektanta jest wybór właściwego rozwiązania, które posłuży do realizowania wyrażonej w „Standardach” polityki miasta.



Ważne jest pamiętać pracownicy GMS podczas przygotowania inwestycji?

- o analiza uwarunkowań
- o wniosek o odstąpienie od obowiązków
- o wytyczne od WOŚr
- o operat dendrologiczny z wariantowaniem
- o uzgodnienie WOŚr
- o wykwalifikowani projektanci
- o w umowie: właściwy zakres dokumentacji, uzgodnienie z WOŚr i administratorem terenu
- o w umowie: uzgodnienie wniosku o wycinki z WOŚr (również ZRID)
- o w zakresie: nasadzenia wyrównujące, inwentaryzacja i projekt nasadzeń na terenie zastępczym
- o analiza zapotrzebowania na teren zastępczy
- o egzekwowanie uzgodnień
- o sprawdzenie STWiOR i przedmiaru
- o wniosek do WOŚr o wskazanie terenu zastępczego
- o robocze konsultacje z WOŚr

nadzór nad procesem projektowym

Które elementy „Standardów” można wykorzystać w projekcie zieleni?

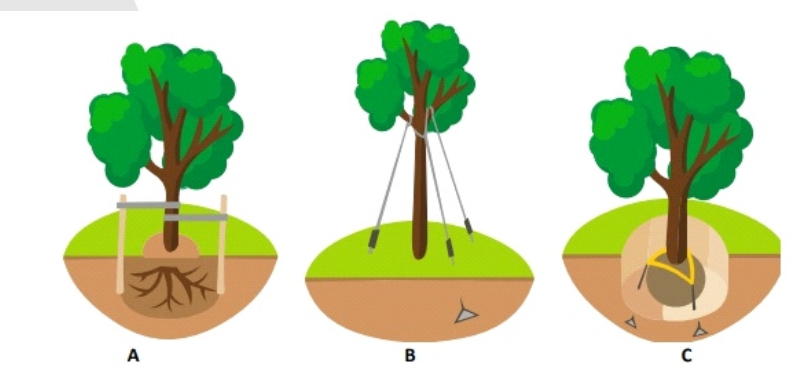
„Standardy” określają ilość nasadzeń, które należy wykonać w celu zastąpienia usuwanych drzew w danej strefie. Na skutek zapisów Zarządzenia 140/21 **nasadzenia wyrównujące mają charakter obligatoryjny**

Zamieszczony w „Standardach” katalog gatunków/ odmian drzew i krzewów ma charakter otwarty - wyznacza charakter zieleni w danej strefie. W uzasadnionych przypadkach WOŚr akceptuje alternatywne gatunki i odmiany roślin.

Strefa zieleni, dzielnica miasta, arteria komunik.	Poziom zagrożenia w strefach			
	niskie	średnie	wysokie	bardzo wysokie
ekologiczna	3*			
arterii komunikacyjnych		2	3	5
historyczna		2*	2*	3*
reprezentacyjna		2*	2*	3*
terenowe zabudowie mieszkalnej	1	2	3	5
terenowe przemysłowych, magazynowych i portowych	1	2	3	5

„Standardy” zawierają wytyczne dotyczące:

- o sadzenia i przesadzania drzew i krzewów,
 - o jakości materiału roślinnego
 - o wymaganej wielkości materiału roślinnego
- które można wykorzystać w dokumentacji projektowej.



Czego Gmina Miasto Szczecin jako inwestor oczekuje od projektantów?

jakość procesu

= jakość dokumentacji

1. komunikacja z zamawiającym

- o pozyskanie wytycznych
- o spotkania robocze

2. współpraca w zespole projektowym:

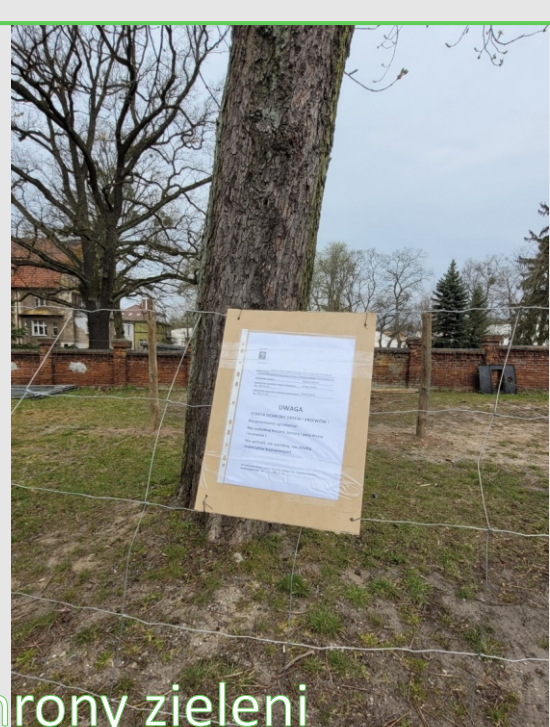
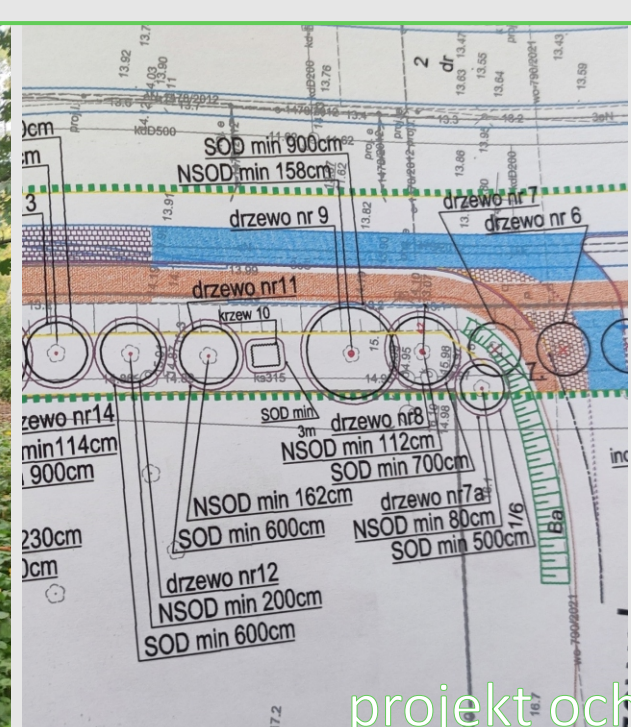
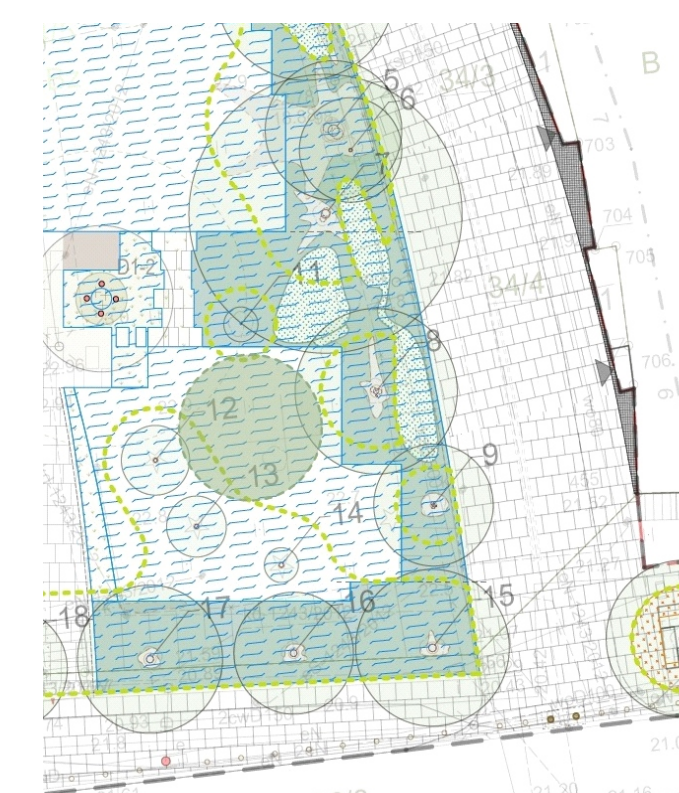
- o inwentaryzacja
- o koncepcja
- o wizja w terenie
- o zidentyfikowanie problemów
- o uzgodnienie rozwiązań

1. wymagania wynikają z braku powszechnych regulacji

2. dokumentacja wynikiem procesu projektowego

3. wymagana zawartość dokumentacji jest środkiem do osiągnięcia celów, jakimi są:

- o ochrona zieleni
- o pielęgnacja drzewostanu
- o poprawa warunków siedliskowych
- o maksymalizacja nasadzeń
- o piękne i praktyczne rozwiązania



inwentaryzacja zieleni

projekt ochrony zieleni

realizacja inwestycji

gospodarka drzewostanem

jakość terenów zieleni

projekt zieleni

nadzór dendrologiczny