

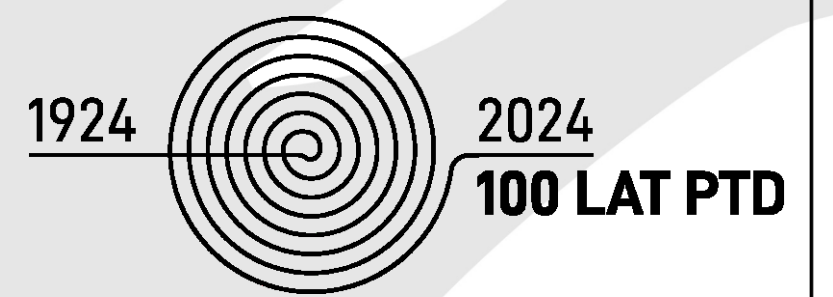
SKUTKI PRZEKSZTAŁCEŃ SIEDLISKA NA STAN DENDROFLORY ZAŁOŻENIA PAŁACOWO-PARKOWEGO W PODWILCZU K. BIAŁOGARDU EFFECTS OF HABITAT TRANSFORMATION ON THE STATE OF THE DENDROFLORA OF THE PALACE-PARK FOUNDATION IN PODWILCZE, NEAR BIAŁOGARD (NW POLAND)

MARCIN KUBUS¹, KATARZYNA MALINOWSKA²

¹Katedra Architektury Krajobrazu; Pracownia Dendrologii i Terenów Zieleni; e-mail: marcin.kubus@zut.edu.pl

²Katedra Bioinżynierii e-mail: katarzyna.malinowska@zut.edu.pl

Zachodniopomorski Uniwersytet Technologiczny w Szczecinie, ul. J. Słowackiego 17; 71-434 Szczecin, Polska



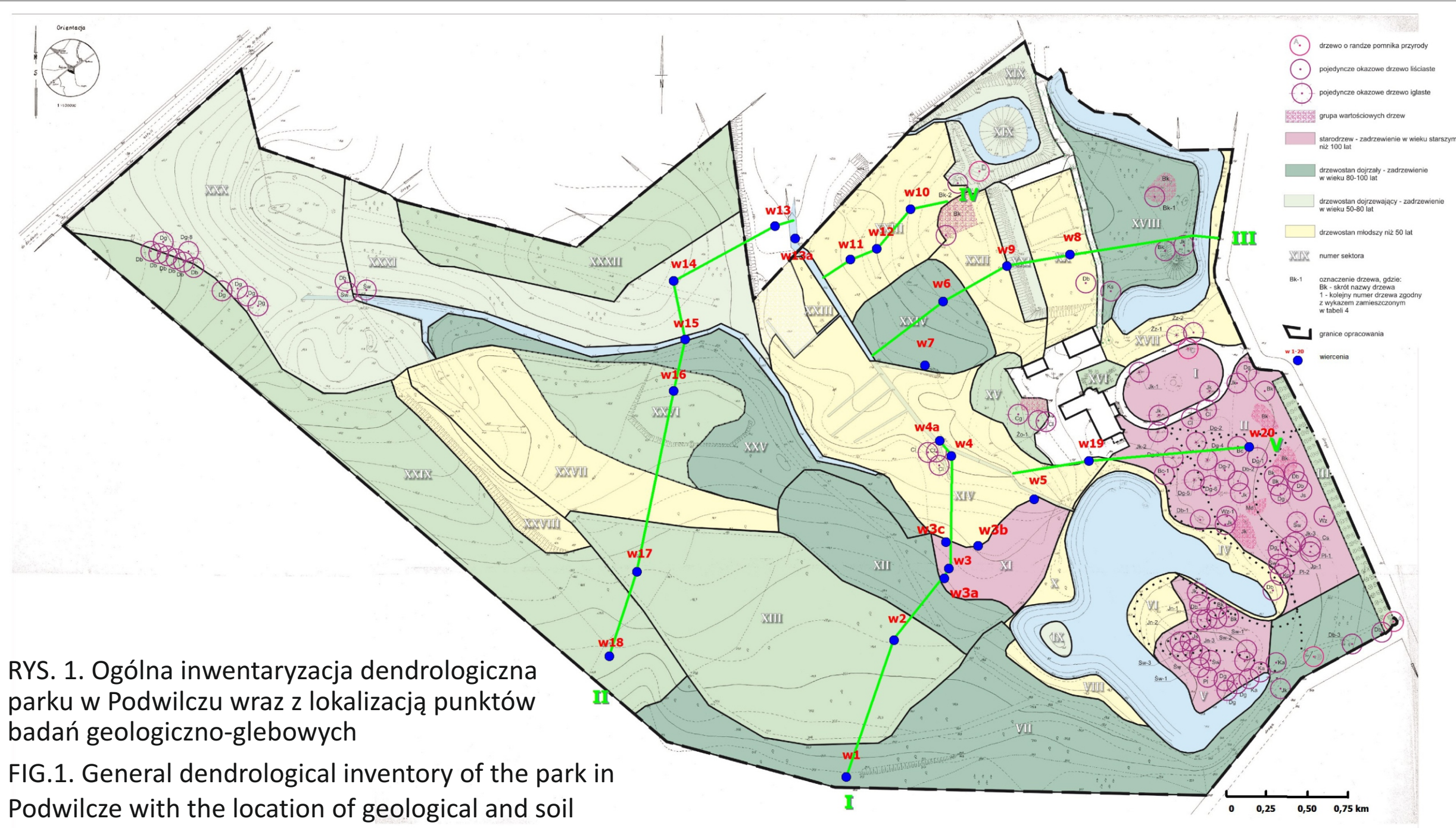
WPROWADZENIE

W Polsce dużym problemem pozostaje od lat ochrona i konserwacja zabytkowych założeń pałacowo-parkowych. Te cenne obiekty, zarówno historyczna architektura budowlana jak i założenia parkowe, przy wieloletnim braku jakiegokolwiek zabezpieczenia i konserwacji są często silnie, a także nieodwracalnie zdegradowane. Układy kompozycyjno-przestrzenne zespołów są nieczytelne, w tym szczególnie szybko zniekształcają się ich układy wodne, co ma bezpośredni wpływ na pogarszanie się stanu starodrzewu. Objęcie zabytkowych obiektów sztuki ogrodowej często pilnymi, ratującymi pracami konserwatorskimi, jest bardzo trudne i złożone, m.in. z powodów finansowych i merytorycznych – wymagają one przeprowadzenia wcześniejszych wielopoziomowych analiz i badań. Jednym z takich obiektów jest założenie pałacowo-parkowe w miejscowości Podwilcze koło Białogardu.

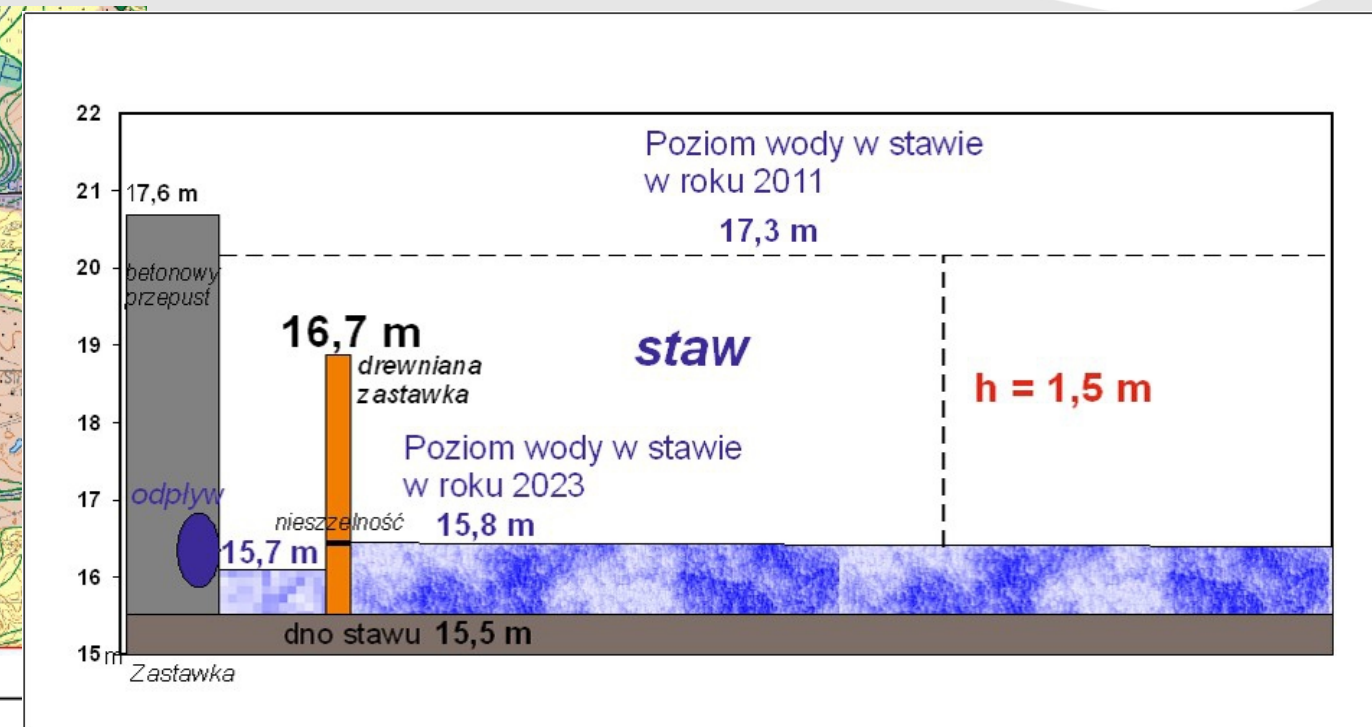
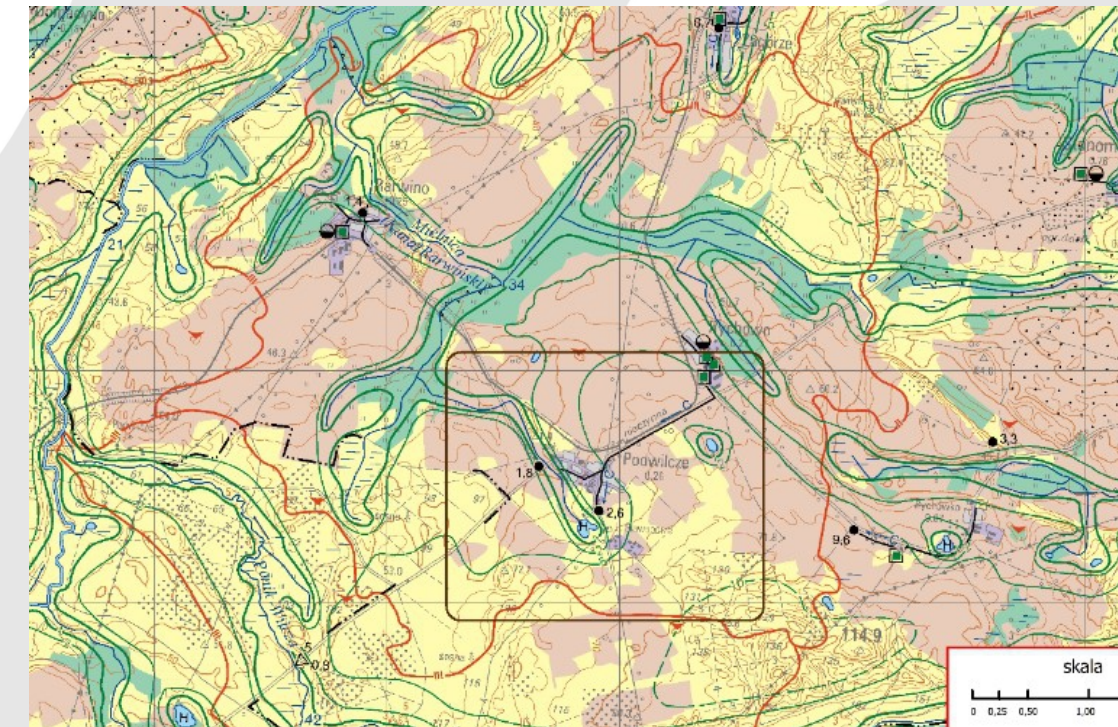
WYNIKI

Przeprowadzone na terenie parku wieloletnie badania hydrologiczno-glebowe i dendrologiczne wykazały negatywne zmiany siedliskowe w stosunku do pierwotnie przyjętych w projekcie parku. W latach 2011-2023 obserwowano bardzo zmienny poziom wód w stawie, ciekach wodnych i glebach. Ze względu na zaniedbanie sieci melioracyjnej, stwierdzono wysoki poziom wód w stawie (odpływ wód przez koronę wałów) oraz gruntowych, przepływy powierzchniowe i podziemne oraz lokalne podtopienia terenu. Natomiast w latach 2013-2023 po przeprowadzeniu wstępnych prac renowacyjnych zastawki i głównego cieku odwadniającego nastąpiło chwilowe poprawienie stosunków wodnych, ale po uszkodzeniu zastawki i prawie całkowitym spuszczeniu wody ze stawu, nastąpiło nadmierne co do siedliska odwodnienie. Stwierdzono skrajnie niski poziom wody w stawie, wyschnięcie większości rowów melioracyjnych i dużej części tzw. fosy. Skutki tych zmian uwidaczniają się w pogarszającym się stanie zdrowotnym (osłabienie fizjologiczne, występowanie licznych chorób grzybowych i szkodników) i szybkim zamieraniu cennego starodrzewu oraz w zniszczeniu układu kompozycyjnego parku i ogrodu.

W okresie 2013-2023 starodrzew parkowy został silnie zubożony poprzez licznie wykroty i wyłomy drzew dojrzałych i sędziwych (m.in. utracono dwa spośród czterech pomników przyrody), spowodowane przez zmianę warunków glebowo-hydrologicznych oraz oddziaływanie silnych południowo-wschodnich wiatrów, na odsłoniętym, pozbawionym drzew terenie. W przeważającej części zadrzewienie parkowe ma obecnie charakter leśny i podlega naturalnej sukcesji roślinnej. Zacierający się w szybkim tempie historyczny układ kompozycyjny założenia pałacowo-parkowego w Podwilczu coraz bardziej ogranicza możliwości rewaloryzacji zabytku.

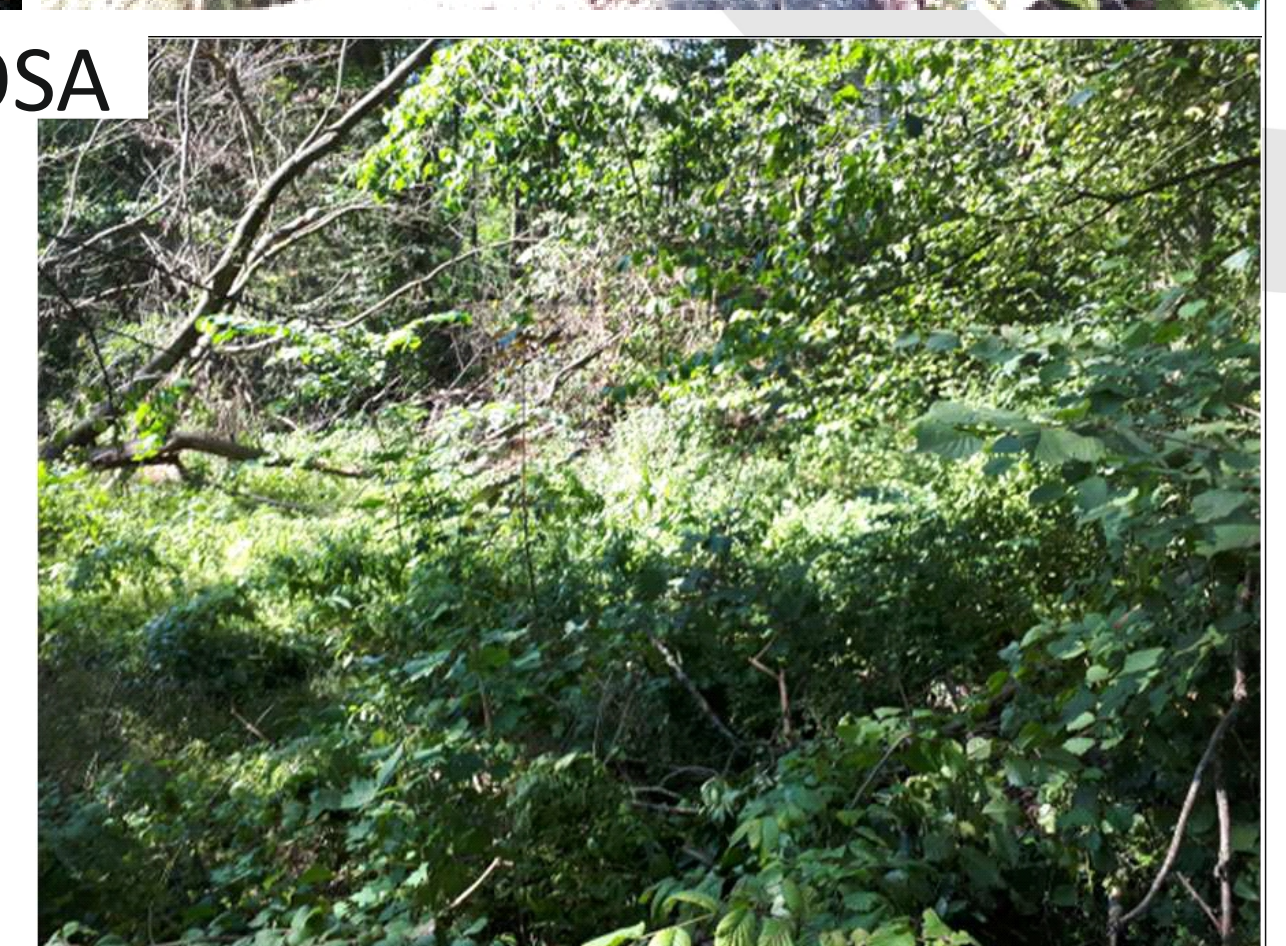
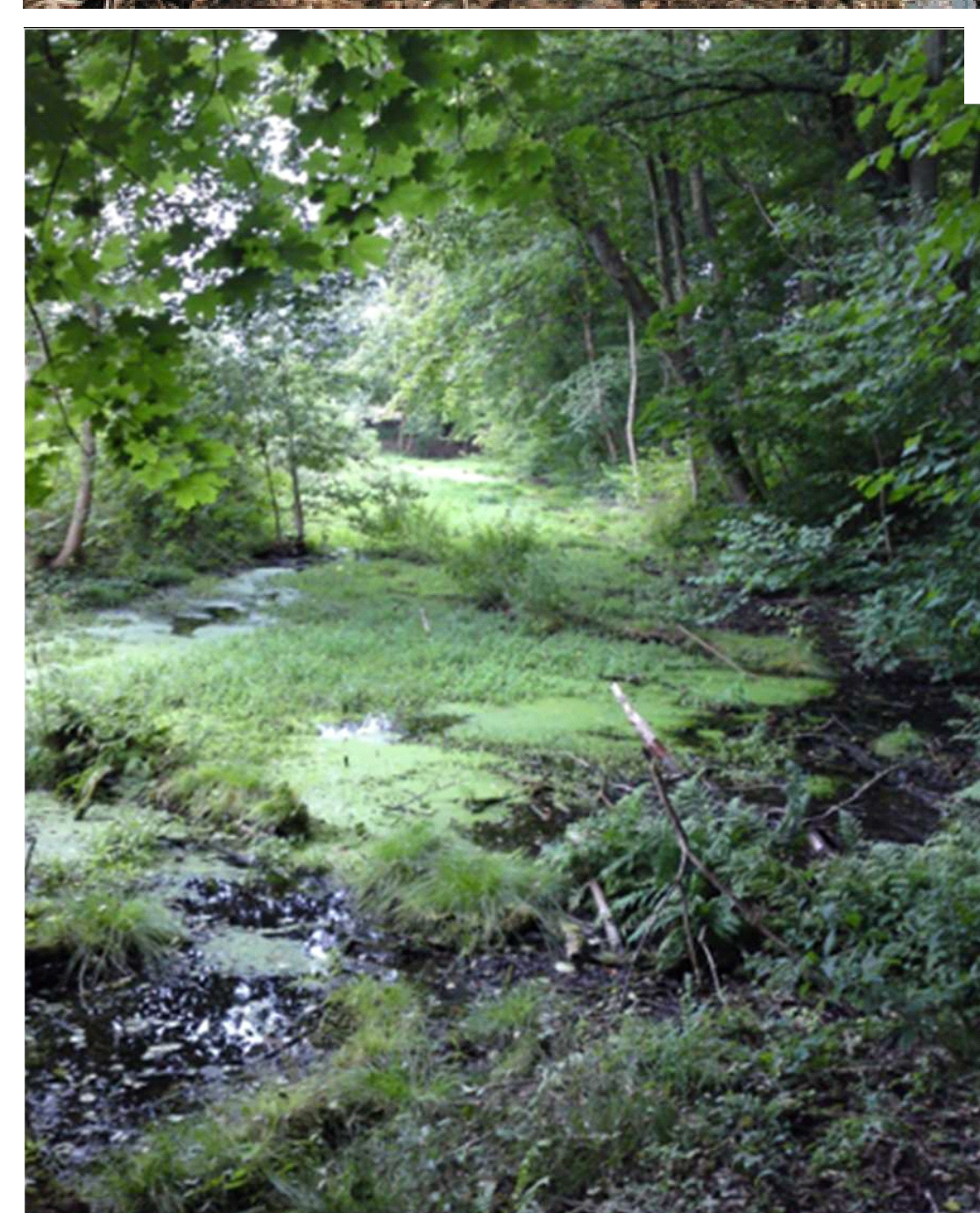


WYNIKI



ROK 2011

ROK 2023



STAN DRZEW - CONDITION OF TREES

PODSUMOWANIE

Dla utrzymania właściwych stabilnych stosunków powietrzno-wodnych szczególnie w dnie doliny i przy zabudowaniach konieczna jest regulacja poziomu wody w stawie, odbudowa rowów melioracyjnych i fosy oraz sieci odwadniającej wokół pałacu i zabudowań. Przy czym wszystkie te czynniki są ze sobą sprzężone, wykonanie tylko części zaleceń nie spełni zamierzonego celu – uregulowania warunków wilgotnościowych w parku. Ze względu na stwierdzone dalsze postępowanie degradacji zadrzewienia parku pałacowego w Podwilczu należy podjąć niezwłoczne prace zachowawczo-pielęgnacyjne na terenie parku, ukierunkowane m.in. na maksymalną ochronę starodrzewu i systematyczne usuwanie podrostu (otworzenie wartości kompozycyjnych założenia), wskazane w opracowanym Programie Prac Konserwatorskich i Restauratorskich.