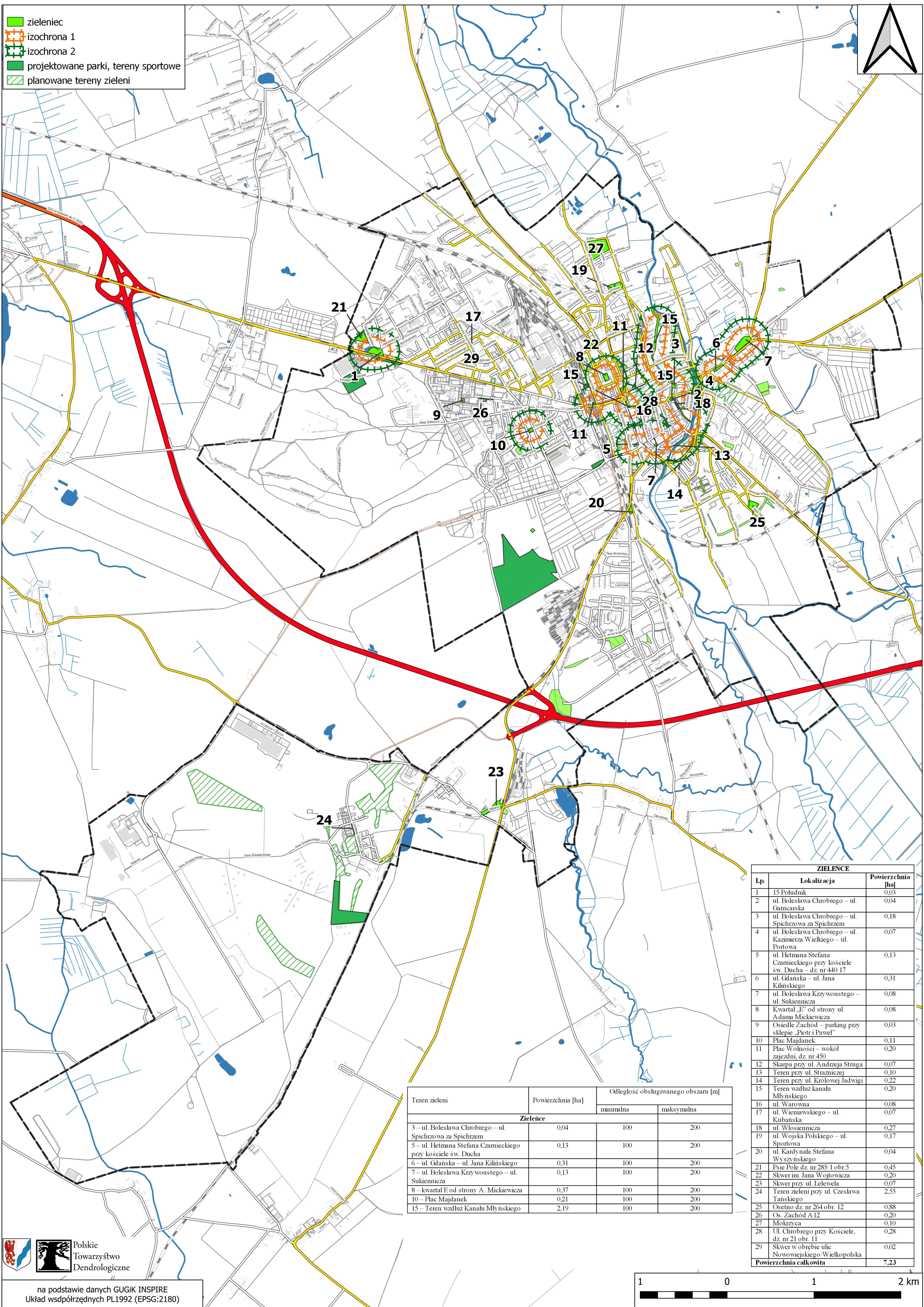
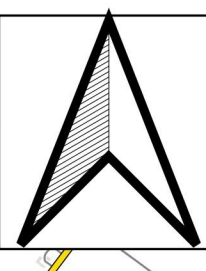
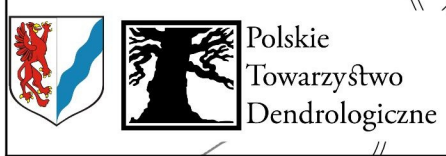


- zieleniec
- izochrona 1
- izochrona 2
- projektowane parki, tereny sportowe
- planowane tereny zieleni



ZIELENIE		
Lp.	Lokalizacja	Powierzchnia [ha]
1	15 Południk	0,03
2	ul. Bolesława Chrobrego – ul. Garmcarska	0,04
3	ul. Bolesława Chrobrego – ul. Spichrzowa za Spichrzem	0,18
4	ul. Bolesława Chrobrego – ul. Kazimierza Wielkiego – ul. Portowa	0,07
5	ul. Hetmana Stefana Czarnieckiego przy kościele św. Ducha – dz. nr 440/17	0,13
6	ul. Gdańska – ul. Jana Kilińskiego	0,31
7	ul. Bolesława Krzywoustego – ul. Sukiennicza	0,08
8	Kwartal „E” od strony ul. Adama Mickiewicza	0,08
9	Osiedle Zachód – parking przy sklepie „Piotr i Paweł”	0,03
10	Plac Majdanek	0,11
11	Plac Wolności – wokół zajezdni, dz. nr 450	0,20
12	Skarpa przy ul. Andrzeja Struga	0,07
13	Teren przy ul. Strażniczej	0,10
14	Teren przy ul. Królowej Jadwigi	0,22
15	Teren wzdłuż kanału Młyńskiego	0,20
16	ul. Warowna	0,08
17	ul. Wieniawskiego – ul. Kubaska	0,07
18	ul. Włosiennicza	0,27
19	ul. Wojska Polskiego – ul. Sportowa	0,17
20	ul. Kardynała Stefana Wyszyńskiego	0,04
21	Psie Pole dz. nr 285/1 obr.5	0,45
22	Skwer im. Jana Wojtowicza	0,20
23	Skwer przy ul. Leleweła	0,07
24	Teren zieleni przy ul. Czesława Tańskiego	2,55
25	Osiedlo dz. nr 264 obr. 12	0,88
26	Os. Zachód A 12	0,20
27	Mokrzyca	0,10
28	Ul. Chrobrego przy Kościele, dz. nr 21 obr. 11	0,28
29	Skwer w obrębie ulic Nowowiejskiego/Wielkopolska	0,02
<b>Powierzchnia całkowita</b>		<b>7,23</b>

Teren zieleni	Powierzchnia [ha]	Odległość obsługiwanego obszaru [m]	
		minimalna	maksymalna
<b>Zielonka</b>			
3 – ul. Bolesława Chrobrego – ul. Spichrzowa za Spichrzem	0,04	100	200
5 – ul. Hetmana Stefana Czarnieckiego przy kościele św. Ducha	0,13	100	200
6 – ul. Gdańska – ul. Jana Kilińskiego	0,31	100	200
7 – ul. Bolesława Krzywoustego – ul. Sukiennicza	0,13	100	200
8 – kwartał E od strony A. Mickiewicza	0,37	100	200
10 – Plac Majdanek	0,21	100	200
15 – Teren wzdłuż Kanału Młyńskiego	2,19	100	200



na podstawie danych GUGIK INSPIRE  
 Układ współrzędnych PL1992 (EPSG:2180)

