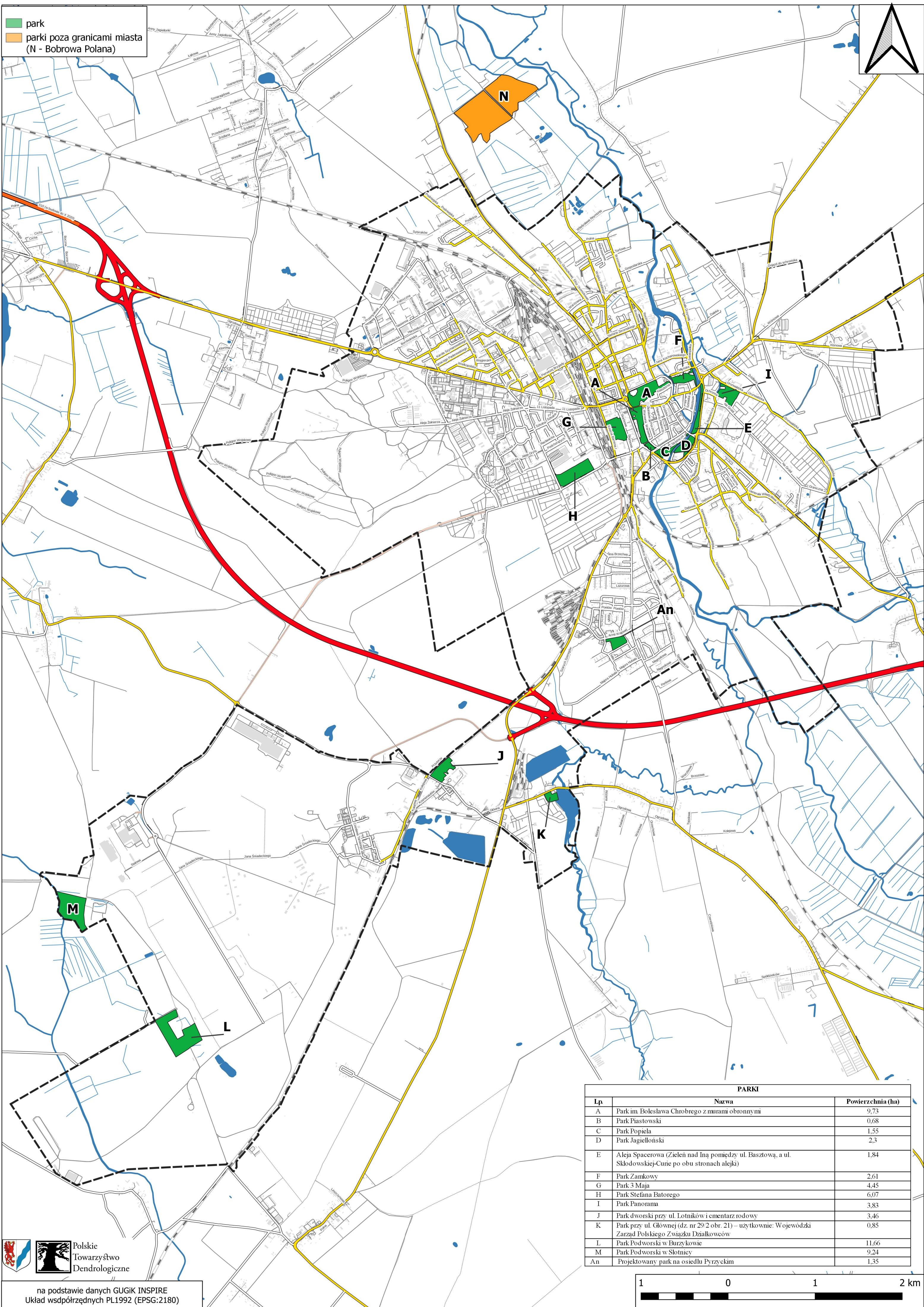
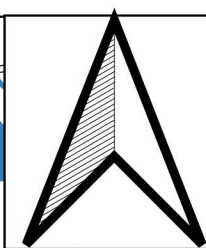
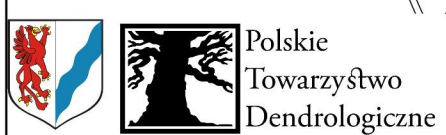


■ park
■ parki poza granicami miasta
 (N - Bobrowa Polana)



PARKI		
Lp	Nazwa	Powierzchnia (ha)
A	Park im. Bolesława Chrobrego z murami obronnymi	9,73
B	Park Piastowski	0,68
C	Park Popiela	1,55
D	Park Jagielloński	2,3
E	Aleja Spacerowa (Zieleń nad Iną pomiędzy ul. Basztową, a ul. Skłodowskiej-Curie po obu stronach alejki)	1,84
F	Park Zamkowy	2,61
G	Park 3 Maja	4,45
H	Park Stefana Batorego	6,07
I	Park Panorama	3,83
J	Park dworski przy ul. Lotników i cmentarz rodowy	3,46
K	Park przy ul. Głównej (dz. nr 29 2 obr. 21) – użytkownie: Wojewódzki Zarząd Polskiego Związku Działkowców	0,85
L	Park Podworski w Burzykowie	11,66
M	Park Podworski w Słotnicy	9,24
An	Projektowany park na osiedlu Pyryckim	1,35



na podstawie danych GUGIK INSPIRE
 Układ współrzędnych PL1992 (EPSG:2180)

